

EL CUIDADO DE SUS LENTES DE CONTACTO GP

Cómo aplicar, retirar y limpiar los lentes de contacto GP. Limpieza de los lentes de contacto GP

Guía detallada



A los cuatro años, Brylee se ha adaptado con facilidad al uso de los lentes GP. ¡También es posible para usted!

Brylee comenzó a usar los lentes GP cuando tenía un año de edad. Actualmente, con tan solo cuatro años, Brylee se extrae los lentes ella misma y está aprendiendo a colocárselos sin ayuda.

Brylee nació con una catarata congénita. De no ser corregida, su visión no se desarrollará adecuadamente. El uso de un lente GP en su ojo le permite sentir la libertad de un lente de contacto, conjuntamente con la visión definida y clara que se necesita para la estimulación visual. Esto conlleva a que su visión se desarrolle más naturalmente.



“Estábamos un poco nerviosos sobre el hecho de colocar un lente de contacto todos los días. Ahora, resulta asombroso observar los momentos en que ella toma conciencia de que su visión mejora instantáneamente, afirma su padre. Brylee se ha adaptado con facilidad a la comodidad y la conveniencia de los lentes GP. Del mismo modo, ¡usted también puede lograrlo!”

Instrucciones especiales

Siempre seque sus manos minuciosamente antes de tocar los lentes. Únicamente use jabones que

NO contengan:

- loción, crema o perfume
- desodorante
- colorantes artificiales

Al secarse las manos, siempre utilice una toalla limpia y sin pelusa. Su contactólogo puede aconsejarle qué jabones son los más indicados para usar.

Evite mezclar lentes. Siempre comience con el mismo lente de contacto al colocar, extraer y limpiar los lentes.

Lea cuidadosamente. Cada sistema de cuidado tiene su propio régimen de cuidados. Preste atención a las instrucciones suministradas por su contactólogo para evitar problemas.

Es posible que su contactólogo le recomiende una instancia adicional de limpieza semanal para ayudar a evitar la acumulación de depósitos de proteínas en sus lentes.

Programa de uso

Día 1	___horas	Día 5	___horas
Día 2	___horas	Día 6	___horas
Día 3	___horas	Día 7	___horas
Día 4	___horas	Semana 2	___horas

Instrucciones adicionales:



Sepa más sobre el cuidado de los lentes GP en:
www.contactlenses.org
www.allaboutvision.com

Visite www.GPLI.info

GP LENSES CHANGE LIVES™.

¡El cuidado de sus nuevos lentes GP es fácil!

Colocación de los lentes GP

- Con el lente derecho en su dedo mayor derecho, verifique que el lente GP esté limpio y sin defectos.
- Coloque varias gotas de solución humectante en el volumen del lente.
¡Nunca utilice agua del grifo ni saliva!



- Use las dos manos para sostener los párpados superior e inferior. Mantenga abiertos ambos ojos, mirando directamente hacia el frente.

- Suavemente, coloque el lente sobre el centro de la parte coloreada del ojo, y luego libere los párpados.

Centrado del lente GP

Si el lente se descentra y es necesario volver a alinearlos sobre el ojo:

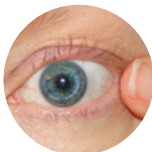


- Ubique el lente de contacto mirándose en un espejo o, con el párpado cerrado, utilice el tacto para encontrar el borde del lente.
- Mire hacia la dirección contraria. (Por ejemplo, si el lente está debajo del párpado superior, mire hacia abajo.)
- Use los extremos de sus dedos para colocar el borde del párpado junto al borde del lente, y ejerza una presión para que vuelva a su posición, a la vez que cambia su mirada hacia el lente.

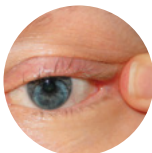
Extracción de los lentes GP:

Existen dos métodos comunes para extraerse los lentes.

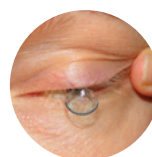
Método uno: Suavemente, haga salir el lente GP del ojo mediante parpadeos.



Coloque el dedo mayor en el ángulo exterior de su párpado.



Mire directamente hacia el frente. Suave, pero firmemente, jale hacia atrás, manteniendo una unión estrecha de los bordes del párpado contra el ojo.



Parpadee vigorosamente y el lente se saldrá. Atrape el lente con la otra mano o déjelo caer sobre una superficie plana, cubierta con una toalla limpia.

Método dos: Suavemente, extraiga el lente GP del ojo.



Coloque el dedo mayor derecho sobre el párpado superior derecho, apretándolo y sujetando hacia atrás a las pestañas.



Coloque los dedos índice y mayor de la mano izquierda sobre el párpado inferior, sujetándolo contra el ojo. A continuación, tiene dos posibilidades:



- A) Jale los párpados alejándolos de la nariz y manteniéndolos contiguos al ojo, o
 - B) Empuje los párpados entre sí, manteniéndolos contiguos al ojo.
- Ambas opciones harán salir el lente sin ninguna dificultad.

Es posible presenciar un completo video instructivo en www.contactlenses.org

El cuidado de sus lentes GP

Una vez extraídos los lentes, límpielos inmediatamente para quitar la mucosidad, proteínas y residuos que se forman en la superficie a lo largo del día.

1 Coloque el lente en la palma de su mano y aplique algunas gotas de la solución de limpieza que le haya recomendado su contactólogo. Suavemente, frote el lente con un movimiento circular con el dedo anular, sin aplicar demasiada presión.



2 Quite la solución de limpieza enjuagándola con una solución de enjuague aprobada para lentes.

3 Llene el estuche con solución acondicionadora o desinfectante, sin usar, para proteger los lentes durante la noche

Utilice solución sin usar cada vez que limpie y guarde los lentes GP.

Después de cada uso, frote el interior del estuche con los dedos limpios por cinco segundos, enjuáguelo con solución desinfectante sin uso, y séquelo con un paño limpio. Coloque el estuche vacío boca abajo sobre una superficie limpia y seca, sin las tapas. Reemplace el estuche todos los meses.